

龍光·玖譽城

地址:肇慶市鼎湖區廣利街道黎橋村

GC Global (HK) Limited

項目資料

均價： 洋房:均價:8500 ~ 9300

精裝： 80萬起

幾梯幾戶： 兩梯5戶/兩梯4戶

總佔地： 29萬方

總建面： 150萬方

容積率： 5 綠化率： 30%

總戶數： 5173戶

車位比： 1:1

物業費： 2.3元/m²/月

物業公司： 龍光集團物業管理有限公司

產權： 70年

在售： 6棟, 9棟 (2棟一些尾貨)

收樓時間： F區1/2棟,2022-4-30 F區3/4/7棟,2021-12-31

F區戶型：

89m²2房2廳2衛

93m²房2房2廳2衛

108m²3房2廳2衛

118m²3房2廳2衛

128m²3房2廳2衛



交通配套：

步行200米即達鼎湖山輕軌站，雄踞鼎湖TOD片區核芯！輕軌4站到佛山、9站到廣州，高鐵80分鐘內到莞深港，真正實現半小時廣佛肇生活圈、80分鐘莞深港肇交通圈！



LOGAN 中国地产23强
龙光地产

龙光·玖龙湾
FOREVER DRAGON BAY
一辈子
总爱在一起
玖龙湾



鼎湖山站

肇庆香港城

- 丽港商业广场
- 双创产业园
- 新区商务中心
- 肇庆新区体育中心

- 肇庆东站
- 鼎湖区中医院
- 北师大附属学校
- 砚阳湖

往端州方向

往西江方向

鼎湖第一实验学校

公寓所在楼栋
16

- 1 主人口广场
- 2 礼遇会客区
- 3 中心绿植广场
- 4 漫坡芳草地
- 5 风情商业街
- 6 阳光花房
- 7 星光泳池
- 8 亲情小院
- 9 林荫花径
- 10 中心阳光草坪
- 11 棋乐花廊
- 12 童乐广场
- 13 乐活环形跑道
- 14 东颐康体乐园
- 15 护城河

本宣传广告所提供相关内容为要约邀请，不作为要约或承诺。本广告对项目周边环境、交通及其他公共设施介绍不排除因政府相关规划调整及未能控制原因而发生变化，最终以政府审批文件及双方签订的买卖合同为准。本公司保留对此宣传品修改的权利。敬请留意最新资料。本项目推广名为“龙光玖龙湾”，销售核准名为“天境花园”，开发公司为：龙光御湾房地产有限公司。发布时间：2019年4月。预售证号：肇鼎预许字第2018001号。

鸟瞰效果图



LOGAN | 中国地产23强
龙光地产

G 户型 实用之家 | 2+1房2厅1卫 | 面积 90-92m²

方正户型

户型方正实用
采光充足视野通透

阔绰主卧

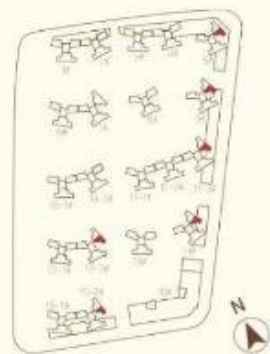
东向大开间主卧
尽揽西江美景

双阳台设计

阔景阳台远眺西江
生活阳台便利实用

灵动空间

百变空间随心切换
小空间实现大改变



14 栋
建筑面积约 93m²



15-2 栋
建筑面积约 90m²

以上仅为户型结构示意图，不作为要约或承诺。因价格、楼层、朝向的不同，本户型图结构、面积以及装修形式可能有所不同，敬请各位谨慎参考。最终以政府审批文件及双方签订的买卖合同为准。本公司保留对此宣传资料修改的权利。敬请留意最新资料。本资料推广名为“龙光玫瑰湾”，地产推广名为“龙光玫瑰湾”。开发商为：龙光集团房地产开发有限公司。本公司保留对此宣传资料修改的权利。敬请留意最新资料。发布时间：2013年3月。预售证号：肇房预字第2013031号。

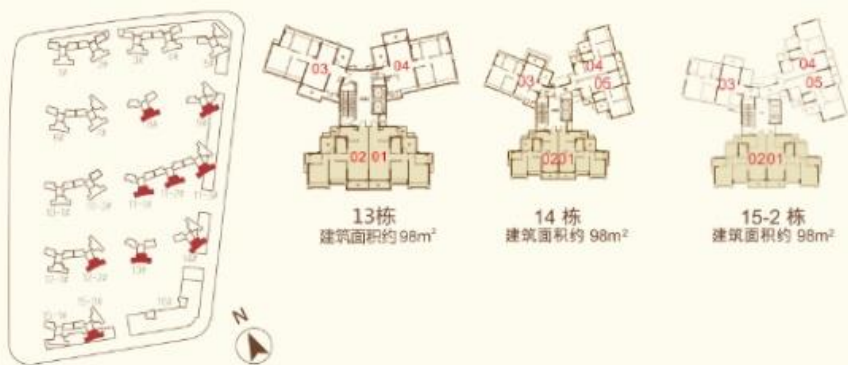




LOGAN | 中国地产23强
龙光地产

E1 户型 园央生活 实用舒居 | **2+1房2厅2卫** | 建筑面积 **98m²**

- 实用户型**
2+1百变空间
户型方正分区合理
- 园央阔景**
御江瞰园观景
更显人生格局
- 南北通透**
南北对流采光通风
舒适人居体验
- 主卧套房**
配备独立衣卫
私享从容生活



13栋
建筑面积约 98m²

14栋
建筑面积约 98m²

15-2栋
建筑面积约 98m²



以上仅为户型结构的概念示意图，不作为要约或承诺。因楼栋、楼层、售号的不同，房产实际结构、面积以及装修标准可能有所不同，或者存在误差关系。最终以政府审批文件及双方签订的买卖合同为准。本公司保留对此类广告品修改的权利。敬请留意最新资讯。本项目推广名为“龙光玖珑湾”；地名标准名称为“玖珑湾”。开发商为：龙光地产集团控股有限公司，本公司保留对此类广告品修改的权利。敬请留意最新资讯。发布日期：2019年9月。预售证号：粤商预售字第2019001号。



LOGAN | 中国地产23强
龙光地产

E3 方正户型 | 2+1房 2厅 2卫 | 建筑面积 **101m²**

雅致3房

2+1灵动布局
精心雕琢每寸空间

阔尺飘窗

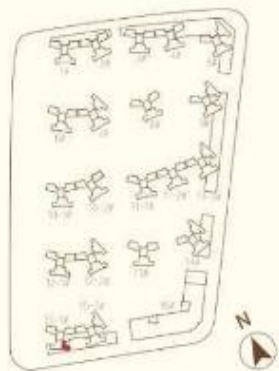
大开阔飘窗
容纳更多阳光与清风

方正户型

户户朝南通透户型
动静分区功能完备

阔朗主卧

主卧套房零阔配置
舒适惬意从容生活



15-1 栋
建筑面积约 101m²



以上仅为户型结构概念示意图，不作为要约或承诺，仅供参考。楼栋、楼层、房号的不同，各户型面积结构、面积以及装修形式可能有所不同，请客户多核实关系。最终以开发商与买方签订的买卖合同为准。本公司保留对此资料解释权的所有权利，敬请留意最新资料。本项目推广名为“文龙公馆”；开发商核准名为“天耀华庭”，开发许可证：文龙华庭商住地产有限公司。本公司保留对此资料解释权的所有权利，敬请留意最新资料。发布日期：2010年9月。预售证号：粤建房许字第3018001号。



LOGAN | 中国地产23强
龙光地产

A1 户型 朗阔四房 三代同堂 | **3+1房2厅2卫** | 建筑面积 **108m²**

花园美宅

前后双园林, 全旗座设计
鲜氧美居环境

开阔视野

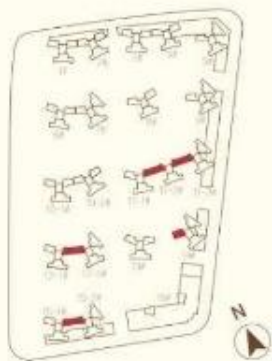
双厅贯通园林景观
大空间大视野

格调主卧

自配独卫, 衣帽间
奢享品质生活

阔绰四房

3+1黄金户型
百变空间满足多样需求



以上仅为产地的概念示意, 并非加建的承诺。因楼栋、楼层、户型的不同, 生产型房屋结构、面积以及装修形式可能有所不同, 或者存在误差关系, 最终以政府审批文件及各方签订的买卖合同为准。本公司保留对此宣传资料修改的权利, 敬请留意最新资料。本项目推广名为“龙光玖龙湾”, 地名名称来源于“玖龙湾”, 并非以名为“龙光玖龙湾”的开发商。本公司保留对此宣传资料修改的权利, 敬请留意最新资料。发布时间: 2019年8月, 预售证号: 粤建预许字第2019001号。





LOGAN | 中国地产22强
龙光地产

A2 户型 奢华四房 幸福之家 | 3+1房2厅2卫 | 建筑面积 **118m²**

阔景阳台

3.8米超大景观阳台
纵览鼎湖山美景

绰阔主卧

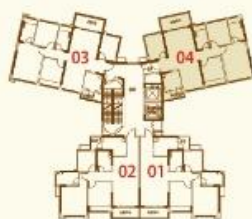
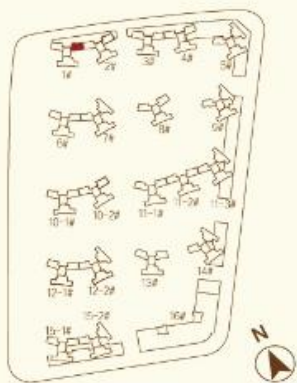
套房设计自配衣卫
私享空间无拘自由

L式厨房

遵循人体工学功能分区
配备生活阳台

科学设计

户型方正分区合理
增添人居舒适度



1 栋
建筑面积约118m²

以上仅为户型结构的概念示意，不作为要约承诺。因楼栋、楼层、房号的不同，各户型厨柜结构、面积以及装修形式可能有所不同，或存在误差来源，最终以政府审批文件及双方签订的买卖合同为准。本公司保留对此宣传品修改的权利。敬请留意最新资讯，本项目推广名为“龙光玖龙湾”；地名办核准名为“天禧花园”，开发公司为：龙光玖龙湾地产有限公司；本公司保留对此宣传品修改的权利，敬请留意最新资讯。发布时间：2020年1月。预售证号：肇惠预售字第2018001号。此户型图为4-26层标准层户型。

