

富逸城·臻譽

五马峰公园

富逸商业中心
项目用地

长江北路

孙文东路

項目處於中山未來的戰略中樞——岐江新城的門戶位置：面積達 19 平方公里。作為中山控容提質的「核心工程」，它將被打造成為國際型服務中樞、創智型總部基地、生態型文化新區





孫文東路

長江路

富逸城•臻譽

五馬峰公園

政府斥資 20 億改造的長江路——長江路全線通車! 主線雙向 8 車道，時速 80 公里/小時，全線無紅綠燈，8 分鐘即可貫穿整條長江路。
「孫中隧道」直達【富逸城】商業車庫，尊享無縫對接!



項目總規劃

- 1、總建築面積:68萬方
- 2、佔地面積:178畝
- 3、交樓時間:合同约定2020年底
(按工程进度可能会提前交楼)
- 4、一共18棟樓,約2000戶
- 5、現在在售:
2棟:面積108/109/124/129
7棟:01/02面積135; 04面積133
- 6、價格:2棟17000-18500元/平方米
價格:7棟21000元/平方米
- 7、毛坯交樓
- 8、首期:首套房,3成首付
- 9、物業管理:康居物業:3.4元/平方米
- 10、定金:15萬
- 11、土地使用年期:2074



現場銷售中心及 入小區的私家路





自帶商場~Top Park

萬達電影文化城已率先簽約強勢入，各種大型超市、特色餐飲、兒童娛樂、文化書城、時尚精品等。



現場園林實景



現場園林實景



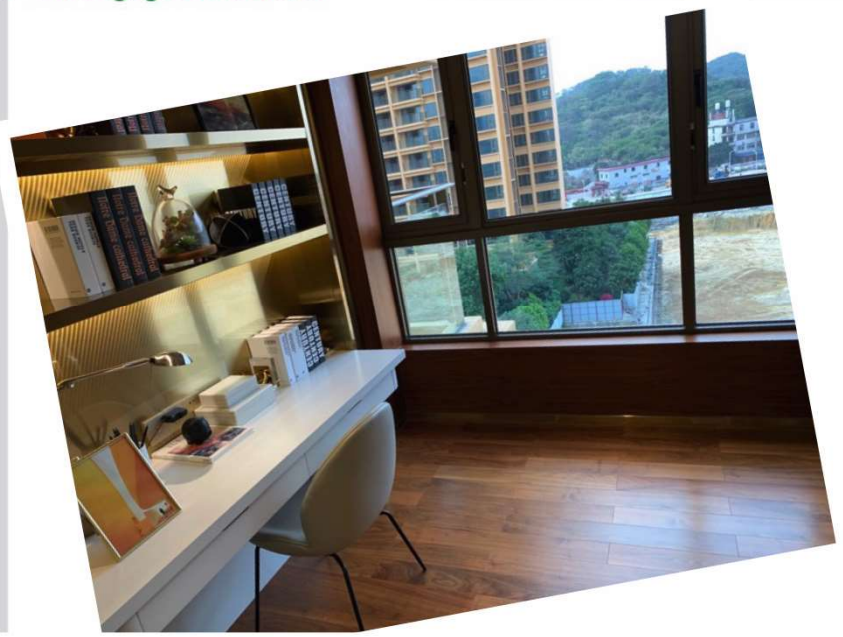
現場園林實景



現場園林實景

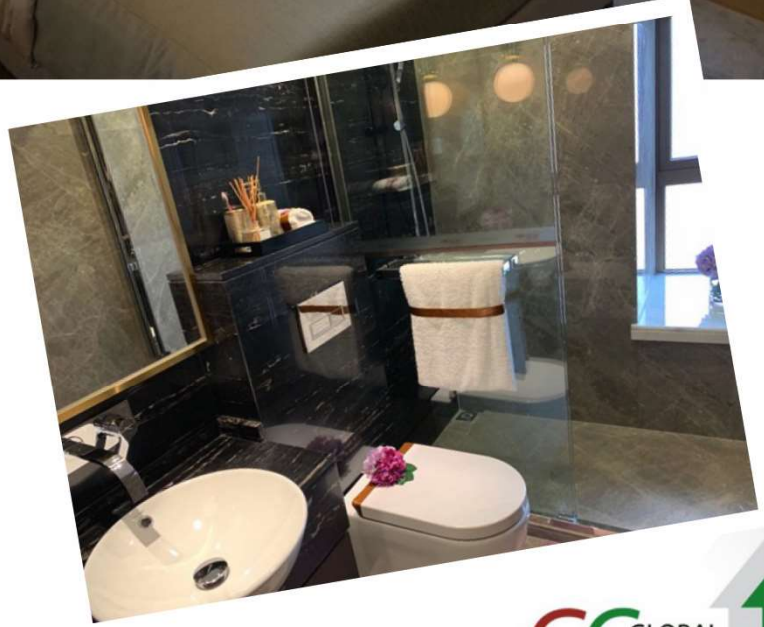
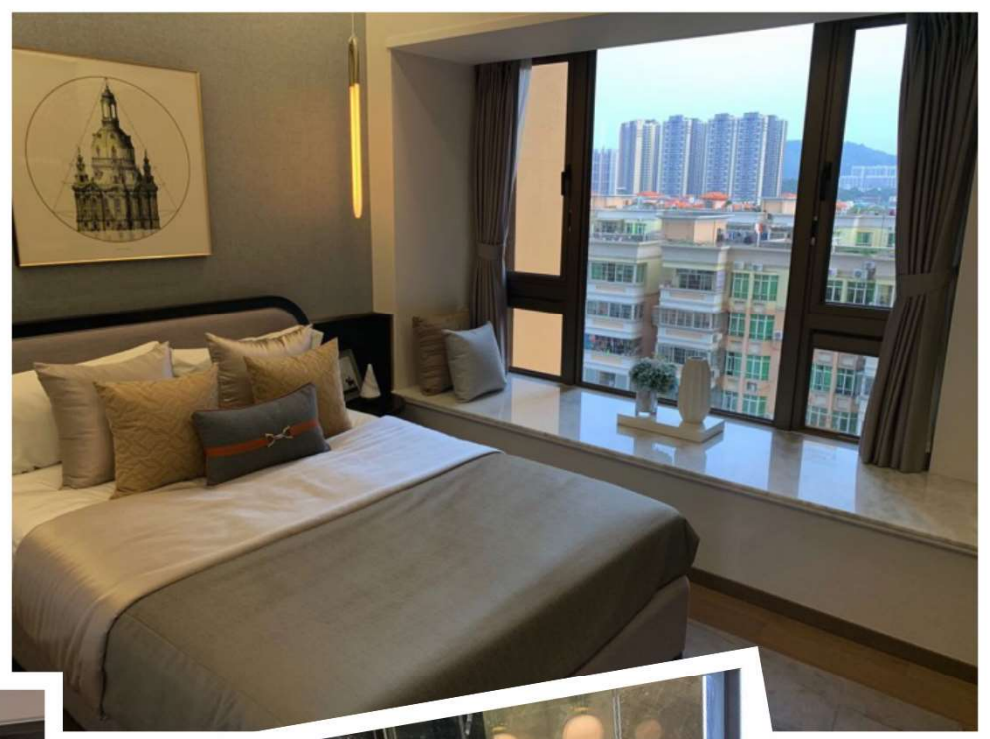
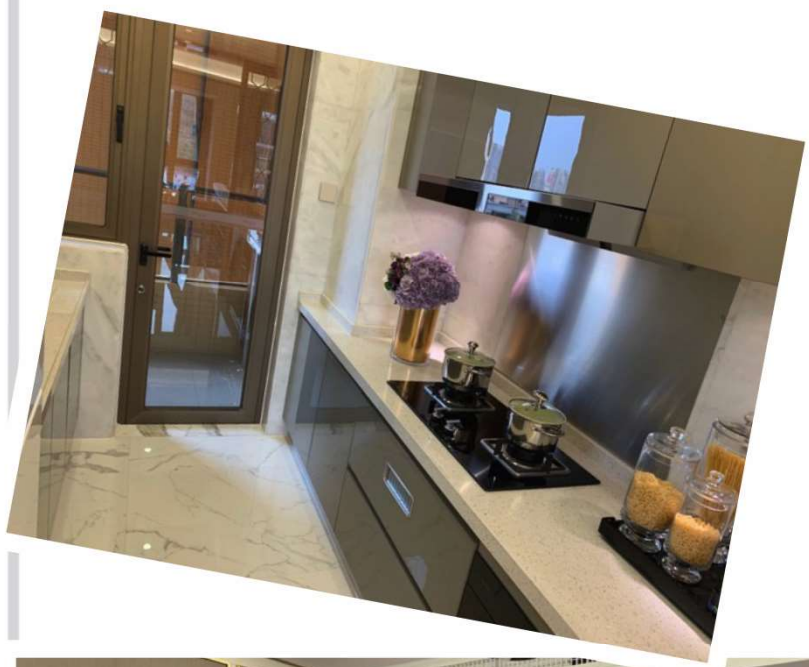
129 m² 3房2廳2衛





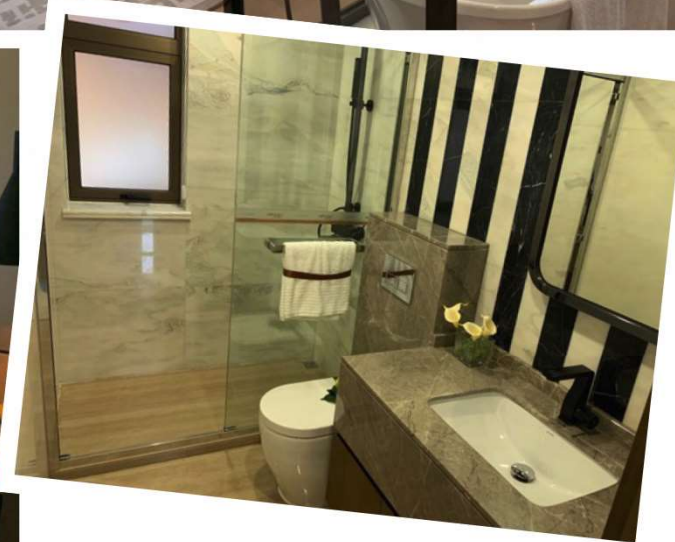
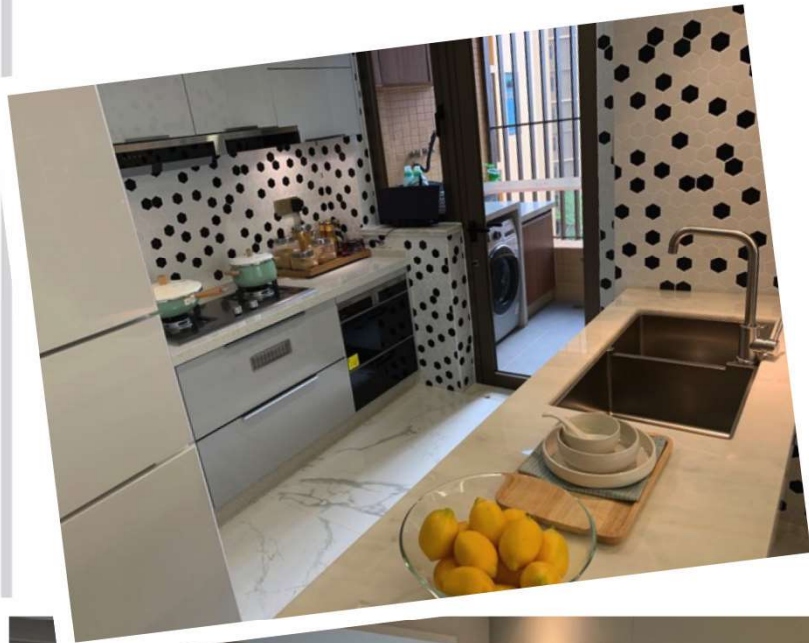
124 m²
3房2廳2衛





108 m² 3房2廳2衛





2 幢
三房两厅两卫
HOUSE TYPE

01
户型装修示意图

建筑面积: 约108.54m²
赠送面积: 约9.20m²



■ 半赠送面积 ■ 全赠送面积



空间方正实用, 双阳台, 双卫生间, 满足全家所需
卧室景观飘窗, 采光观景兼得, 尊享优越生活
动静分区合理, 人性空间布局
开阔大客厅设计, 带阔绰景观阳台, 一览四季美景

2 幢
三房两厅两卫
HOUSE TYPE

02
户型装修示意图

建筑面积: 约109.06m²
赠送面积: 约9.49m²



方正户型空间, 双阳台, 双卫生间配置
卧室均有景观飘窗, 拓展享受空间, 悠享休闲时光
合理动静分区, 休憩与居家生活随心安排
超大客厅设计, 延伸景观阳台, 风光尽入眼帘

2 幢
三房两厅两卫
HOUSE TYPE

03
户型装修示意图

建筑面积: 约124.26m²
赠送面积: 约10.70m²



阔朗开扬空间设计, 双阳台, 双卫生间配置, 满足全家所需
景观阳台直面小区园林, 坐看繁华绿树
合理动静分区, 干湿分区布局, 保障居家私密
客厅餐厅整体布局, 景观阳台连接景观飘窗, 视野无限开阔

四房两厅两卫
HOUSE TYPE

02

户型装修示意图

建筑面积: 约135.82m²
赠送面积: 约10.65m²



■ 半赠送面积 ■ 全赠送面积

阔4房设计, 成就三代同堂之乐

方正格局空间, 双阳台, 双卫生间优越配置

开阔大客厅连接景观阳台, 俯瞰中心园林、碧波泳池, 一览四季美景

卧室均配备景观飘窗, 270° 采光赏景, 风光无限

三房两厅两卫
扩展型四房

04

建筑面积: 约133.24m²
赠送面积: 约18.87m²

户型装修示意图



THANK YOU